

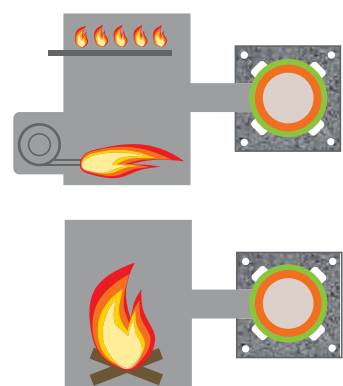
## UNIWERSAL

### Kotłownie c.o.

- DO PRACY MOKREJ
- DO PIECÓW NA RÓŻNE RODZJE PALIW
- ODPORNY NA POŻAR SADZY

Komin Universal z izolowaną rurą wewnętrzną i miską do odprowadzania skroplin. Znajduje on zastosowanie głównie w kotłowniach c.o. Jest to komin uniwersalny, przeznaczony do pracy mokrej albo suchej, do pieców na różne rodzaje paliw: na gaz, olej opałowy, węgiel, drewno, brykiety, itp.

Komin Universal może być również zastosowany do podłączenia kominka. Jest odporny na pożar sadzy. Maksymalna temperatura pracy ciągłej tego systemu to 400oC.



Odływ kondensatu

Izolacja i obudowa zakończenia komina



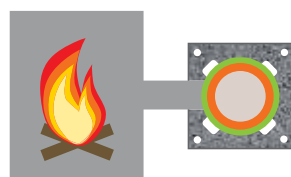
Przykładowe zakończenie wylotu komina

## KAMINO

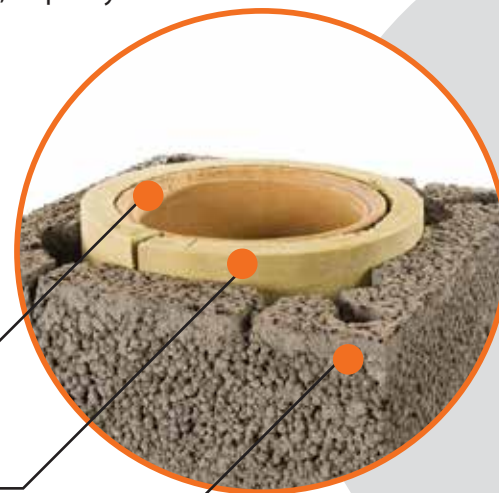
### Kominek

- DO KOMINKÓW
- PRZEZNACZONY DO PRACY SUCHEJ
- ODPORNY NA POŻAR SADZY

Komin do kominka – Kamino z całkowicie izolowaną rurą szamotową, odporny na pożar sadzy. Komin ten przeznaczony jest do pracy „suchej”, przy temperaturach spalin powyżej 80oC.



Dylatacja wylotu komina oraz sposób wykończenie zakończenia komina



Wkład ceramiczny

Izolacja z wełny mineralnej

Pustak keramzytowy



Posadowienie rury komina na betonowej podstawie



Przykładowe zakończenie wylotu komina

## TURBO

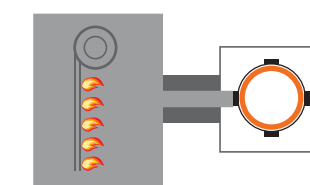
### Piece gazowe

- DO PIECÓW GAZOWYCH Z ZAMKNIĘTĄ KOMORĄ SPALANIA
- MOŻLIWOŚĆ PODŁĄCZENIA DO 10 PIECÓW
- MAKSYMALNA TEMPERATURA PRACY 200 °C

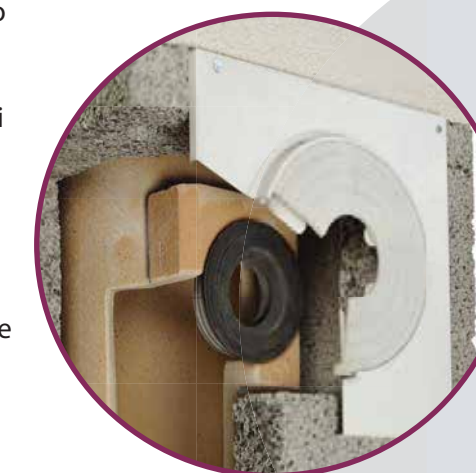
System powietrzno-spalinowy z niezależnym doprowadzeniem powietrza do spalania, pracuje w podciśnieniu, a jego maksymalna temperatura robocza wynosi 200°C.

Rura ceramiczna zapewnia najlepszą ochronę przed działaniem agresywnych skroplin, przez co system jest optymalnie dostosowany do nowoczesnych pieców gazowych i olejowych. W systemie TURBO możliwe jest podłączenie do 10 pieców z zamkniętą komorą spalania do jednego komina.

Przestrzeń pomiędzy rurą ceramiczną a pustakiem obudowy wykorzystywana jest do doprowadzenia powietrza do spalania. Szczelne podłączenie umożliwia proste i łatwe w montażu rozwiązanie, które zapewnia również możliwość podłączenia rur koncentrycznych o różnych średnicach.



Dylatacja pomiędzy płytą przykrywającą a korpusem komina



Podłączenie



Obręcze dystansowe