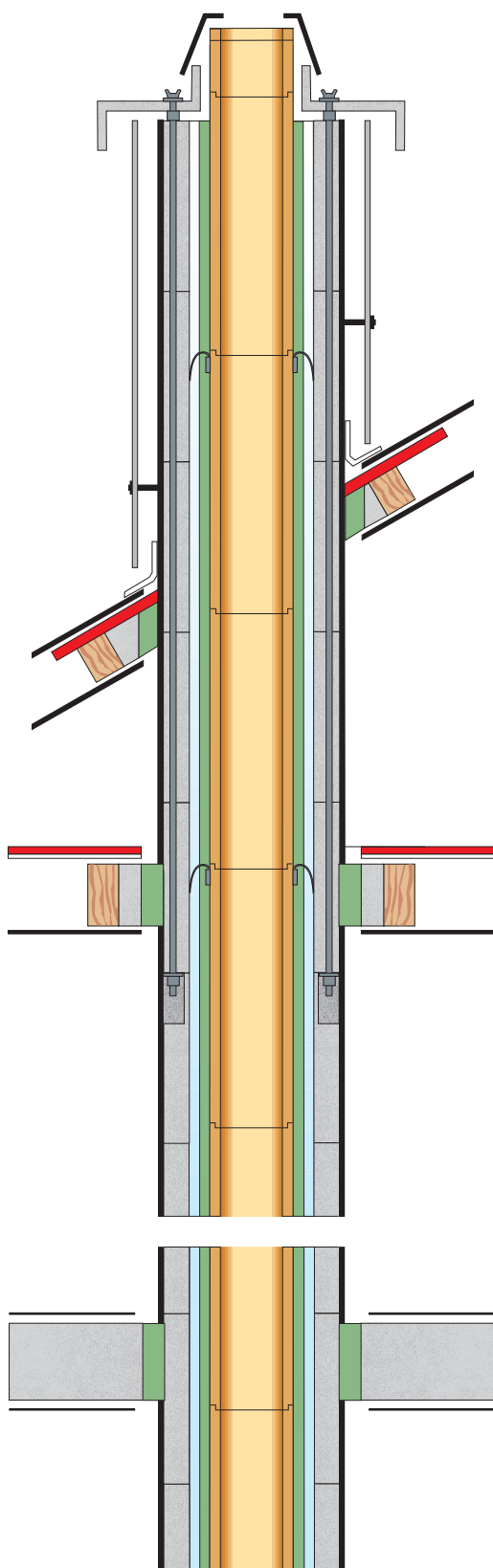


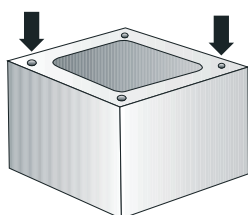
Usztywnienie komina przy pomocy prętów gwintowanych



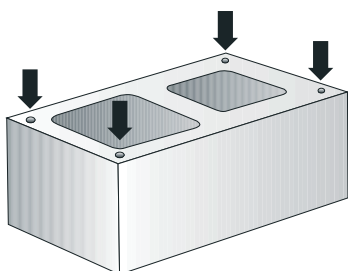
Usztywnienie komina przy pomocy prętów gwintowanych

Ważne informacje

Niniejsza instrukcja usztywniania kominów PLEWA ponad połacią dachową podaje praktyczne porady montażowe i jest instrukcją dodatkową do instrukcji montażu kominów poszczególnych typów. Aby uniknąć ewentualnych błędów i pomyłek najpierw należy dokładnie zapoznać się z instrukcją montażu komina. Ważne dla prawidłowego montażu i zachowania gwarancji jest posługiwanie się oryginalnymi częściami systemów kominowych PLEWA i przestrzeganie instrukcji montażu.



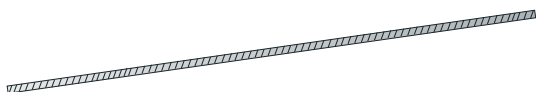
Przy zastosowaniu pustaków kwadratowych należy użyć prętów usztywniających umieszczonych w dwu przeciwnych narożnikach pustaka.



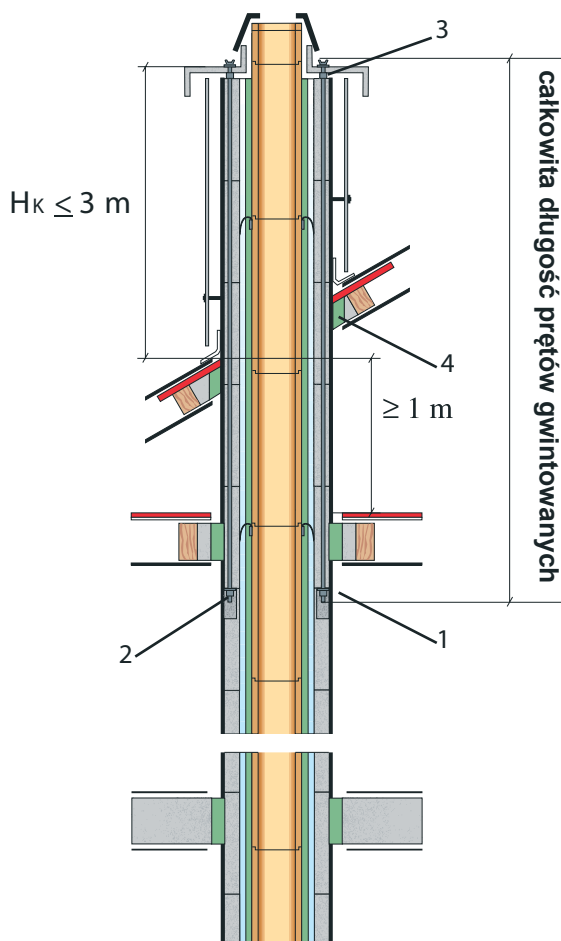
Przy zastosowaniu pustaków prostokątnych należy użyć czterech prętów usztywniających umieszczonych we wszystkich narożnikach pustaka.

Materiały:

- pręty gwintowane nierdzewne M 12
- mufy gwintowane M 12
- podkładki nierdzewne
- nakrętki

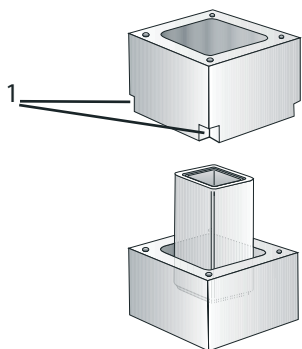


Usztywnienie komina przy pomocy prętów gwintowanych



Aby umożliwić wyprowadzenie kominów ponad połac dachową do wysokości maksymalnie 3,0 m należy przeprowadzić pręty usztywniające poprzez dwa usztywnienia komina oddalone od siebie o minimum 1,0 m.

- wyciąć narożniki pustaka poniżej pierwszego punktu usztywnienia
- do wycinania narożników użyć szlifierki kątovej
- ustawić pustak na zaprawie a wycięcia pozostawić



- przy kominach uni fu i uni fe zachować 50 mm odstęp od elementów palnych
- podczas wznoszenia komina usztywniać go prowizorycznie przy pomocy klinów
- komin kompletnie wymurować łącznie z rurami wewnętrznymi
- pręty gwintowane wprowadzić w otwory w narożnikach od góry uważając, aby dokonać tego przed związaniem zaprawy murarskiej
- pręty gwintowane przedłużać przy pomocy muf gwintowanych
- w wycięciach pustaka nałożyć na pręty gwintowane podkładki i nakręcić nakrętki
- podobnie nałożyć na pręty gwintowane podkładki i nakręcić nakrętki u góry komina na ostatni pustak
- jeśli będzie użyta gotowa płyta przykrywająca nałożyć płytę i należące do niej podkładki i nakrętki
- odciąć wystające nadmiernie pręty gwintowane- pamiętać o właściwym usztywnieniu komina w połaci dachowej

Uwagi ogólne

Wysokość wylotu kominu 8 - 20 m powyżej poziomu terenu

Pustak obudowy (cm/cm)	Obudowa lekka HK (m)	Obudowa z klinkieru HK (m)
Jednociągowy		
34/34	0,73	1,41
36/36	0,77	1,52
38/38	0,82	1,63
40/40	0,85	1,75
43/43 0,93 1,93		
46/46 0,98 2,12		
55/55 1,20 2,69		
Jednociągowy z wentylacją		
36/50	0,78	1,48
43/57 0,94 1,91		
Dwuciągowy		
38/69	0,83	1,57
38/71	0,82	1,54
40/69	0,90	1,71
40/71	0,88	1,68
40/75	0,85	1,65
43/74	0,98	1,89
Dwuciągowy z wentylacją		
38/86	0,86	1,62

1. Otwory w stropach muszą leżeć dokładnie nad sobą – komin musi być ustawiony pionowo. 2. Odchylenia od pionu kominów przeznaczonych do pracy mokrej jest niedopuszczalne.
3. Przy kominach uni fu i uni fe zachować 50 mm odstępu od elementów palnych.
4. Przestrzegać wymaganych przepisami wysokości kominów ponad dachem, np. 40 cm powyżej kalenicy.
5. Należy przewidzieć sposób odprowadzenia kondensatu.
6. Należy zapewnić odpowiednią podstawę – fundament kominu.
7. Pustaki obudowy należy murować stosując zaprawę o wytrzymałości 3,0 Mpa.
8. Rury ceramiczne łączyć wyłącznie przy pomocy dostarczonego kitu.
9. Należy przestrzegać maksymalnych wysokości kominów nieusztynionych ponad dachem – patrz tabela obok.
10. Jeśli komin wystaje ponad połac dachową więcej niż dopuszczalne wielkości z tabeli obok należy go usztynnić w sposób podany w tej instrukcji. Poprzez usztynwienie kominu zgodnie z tą instrukcją można go wyprowadzić ponad ostatnie usztynwienie maksymalnie 3,0 m.
11. W miejscu wbudowania kominu powinna znajdować się instrukcja jego montażu i oznakowanie CE.
12. Przed oddaniem kominu do użytku powinien nastąpić jego odbiór przez mistrza kominiarskiego.

**PLEWA OSMOSE
CERAMIKA Sp. z o.o.**

**ul. Pokrzywno 3a
61-315 POZNAŃ**

tel. +48 61 66 22 745

fax. +48 61 66 21 910

e-mail: plewa@plewa.net.pl

e-mail: plewa-poznan@wp.pl

www.plewa.net.pl